

## Доска Бильгоу

### Инструкция по наклейке самоклеющейся абразивной полосы

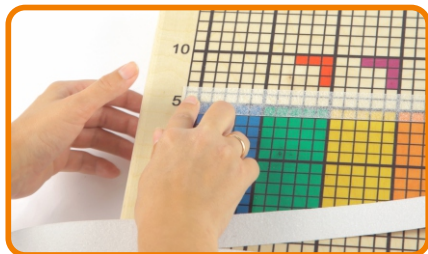
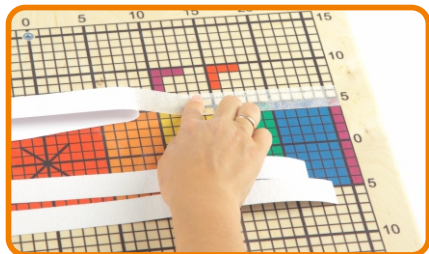
Если в процессе использования Доски Бильгоу ваши ноги скользят по ней, необходимо наклеить на доску с лицевой стороны противоскользящие самоклеющиеся абразивные полосы, которые поставляются в комплекте с доской. Количество полос в комплекте: 2 шт.



- Отделите бумажную основу полосы на 5 см,

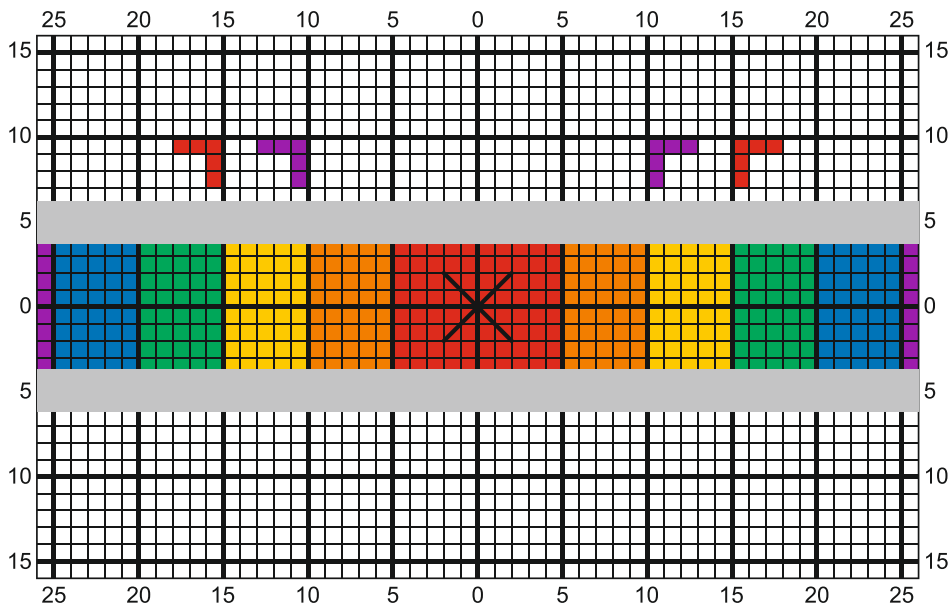


- Приложите клеевой стороной к поверхности доски и приклейте свободный край ровно.



- Одной рукой плавно и равномерно оттягивайте бумагу, а другой – разглаживайте полосу рукой или пластмассовым ракелем.

### Схема размещения абразивных полос на Доске Бильяру классического размера (57x36 см)



### Схема размещения абразивных полос на Доске Бильяру размера мини (44x26 см)

